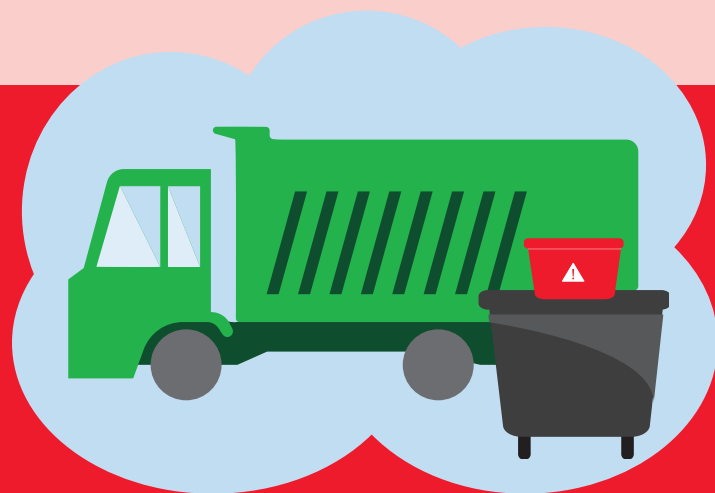
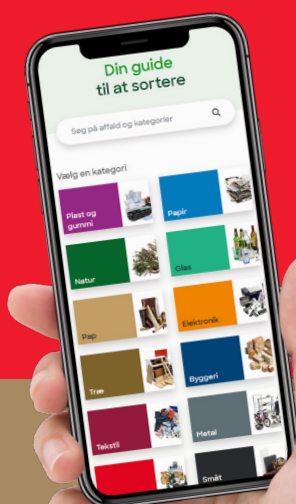


Kom af med dit farlige affald her

Brug de røde kasser til at aflevere farligt affald.

Er den røde kasse fyldt? Sådan får du den byttet til en tom:

- Når kassen er fyldt, lukkes låget med alle fire låsehasper
- Tjek, at kassen ikke er for tung (maks. 4 kg)
- Sæt kassen ovenpå en af affaldsbeholderene
- Den røde kasse bliver byttet til en tom ved næste tømning
- Tag den tomme kasse med ind på plads



**Er du i tvivl?
Brug sorteringsguiden**

Er du i tvivl om, om noget er farligt affald? Husk, at du altid kan slå dit affald op i sorteringsguiden på kredsløb.dk/sorteringsguiden